

NARDI

YOUR OUTDOOR LIVING

MAINTENANCE

2	INTRODUZIONE
2	I MATERIALI
3	RESINA
4	ALLUMINIO
5	LAMINATO
8	VETRO
9	TESSUTI
13	LEGENDA SIMBOLI DI LAVAGGIO
14	MAGIC SPONGE NARDI

2	INTRODUCTION
2	MATERIALS
3	RESIN
4	ALUMINIUM
5	LAMINATE
8	GLASS
9	FABRICS
13	KEY TO WASHING SYMBOLS FOR FABRICS
14	MAGIC SPONGE NARDI

INTRODUZIONE

Da oltre 30 anni realizziamo arredi in resina per l'outdoor adatti ad ambienti residenziali e contract, frutto di una ricerca approfondita all'insegna del design e della qualità.

I nostri prodotti, in condizioni normali di utilizzo e manutenzione, sono garantiti 2 anni per qualsiasi problema di fabbricazione.

La pulizia e la manutenzione dei prodotti nel corso degli anni è possibile seguendo alcune semplici regole e piccole attenzioni.

Di seguito troverai alcune indicazioni e consigli per prenderti cura del tuo arredo Nardi.

I MATERIALI

I nostri arredi sono realizzati con diversi materiali (resina, alluminio, laminato e vetro) che hanno caratteristiche e problematiche differenti tra loro.

Prima di eseguire la pulizia del prodotto, occorre accertarsi di che materiale sia la parte da trattare consultando il foglio istruzioni consegnato al momento dell'acquisto.

Si declina qualsiasi responsabilità relativa all'esecuzione di un'errata procedura di manutenzione.

INTRODUCTION

For more than 30 years, we have been producing resin furniture for outdoor use. Ideal for residential and contract environments, our furniture is the result of in-depth research based on design and quality. Under normal conditions of use and maintenance, our products are guaranteed for 2 years against any manufacturing problem.

Our products can be cleaned and maintained over the years by following a few simple rules and minor precautions.

Below you will find some instructions and tips for taking care of your Nardi furniture.

MATERIALS

Our furniture is made of various materials (resin, aluminium, laminate and glass), which have different features and problems.

Before cleaning the product, you need to check the material of the part to be treated by consulting the instruction sheet provided at the time of purchase.

We accept no liability for incorrect maintenance procedures.

RESINA

La maggior parte dei nostri prodotti sono realizzati in resina (detta anche polipropilene - PP), un materiale leggero, durevole, atossico e antistatico, resistente agli agenti atmosferici, che viene additivato con agenti anti-UV e colorato in massa con pigmenti atossici.

Esistono diversi tipi di resina:

- **polipropilene**
- polipropilene additivato con fibra di vetro (chiamato anche **polipropilene fiberglass**)
- polipropilene riciclato e additivato con fibra di vetro (chiamato **polipropilene rigenerato fiberglass**)

COME PULIRE

La resina è riciclabile al 100% ed è facile da igienizzare.

Per una pulizia efficace:

- Lavare il prodotto con acqua per rimuovere lo sporco e la polvere superficiale.
- Spruzzare sulla superficie un detergente universale **non aggressivo**.
- Lasciare agire il prodotto per qualche minuto, quindi passare con un panno umido o una spugna.
- In caso di sporco ostinato e segni superficiali si consiglia l'uso della spugna in resina melamminica **Magic Sponge Nardi****.
- Usare uno spazzolino da denti per rimuovere lo sporco negli spazi piccoli.
- Sciacquare con abbondante acqua ed asciugare con un panno asciutto.

AVVERTENZE

Durante la pulizia non utilizzare detersivi aggressivi e/o materiali abrasivi che possono graffiare la superficie.

In caso di prodotti con tonalità scure (tabacco, antracite, etc..) si consiglia di posizionarli in zone d'ombra per preservare al meglio il colore nel tempo.

Il polipropilene fiberglass rigenerato può presentare delle variazioni di colore dovute all'utilizzo di materiale riciclato

RESIN

Most of our products are made of resin (also known as polypropylene - PP). It is a lightweight, long-lasting, non-toxic and antistatic, weatherproof material. It is also treated with anti-UV agents and is uniformly colored with non-toxic pigments.

There are several types of resin:

- **Polypropylene**
- Polypropylene with the addition of fiberglass (also called **polypropylene fiberglass**)
- Recycled polypropylene with the addition of fiberglass (also called **regenerated polypropylene fiberglass**)

HOW TO CLEAN IT

The resin is 100% recyclable and easy to sanitize.

For effective cleaning:

- Wash the product with water to remove any surface dirt and dust.
- Spray the surface with a **non-aggressive universal detergent**.
- Leave the detergent to work for a few minutes, then wipe with a damp cloth or sponge.
- To remove stubborn dirt and surface marks, we recommend using the **Magic Sponge Nardi**** melamine resin sponge.
- Use a toothbrush to remove dirt from small spaces.
- Rinse with plenty of water and dry with a dry cloth.

WARNINGS

When cleaning, do not use aggressive detergents and/or abrasive materials that may scratch the surface.

For dark-coloured products (tabacco, antracite, etc.), we recommend placing them in shaded areas to best preserve their colour over time.

Regenerated fiberglass polypropylene may vary in color due to the use of recycled material.

ALLUMINIO

L'alluminio è un materiale molto resistente, utilizzato per le strutture dei tavoli grandi e le basi dei tavoli contract. È versatile, facilmente igienizzabile e può essere riciclato al 100%, infinite volte, mantenendo invariate le sue proprietà strutturali.

L'alluminio può avere due diverse verniciature adatte agli ambienti outdoor:

- **Verniciatura standard:** fondo epossidico + vernice da esterni in poliesteri.
- **Verniciatura con trattamento speciale** (disponibile solo su alcuni prodotti): trattamento ulteriore di anodizzazione prima delle altre due fasi di verniciatura (fondo epossidico + vernice da esterni in poliesteri). L'anodizzazione permette al metallo di creare uno strato protettivo di ossido che crea un moderato isolamento termico e protegge dalla corrosione tipica degli ambienti ad alto tasso di salinità. In alcuni articoli l'anodizzazione è sostituita dalla cataforesi, un trattamento di pre-verniciatura in grado di conferire all'alluminio una notevole resistenza alla corrosione, spesso dovuta dagli agenti chimici e ambientali.

COME PULIRE

Procedere nel seguente modo:

- Eliminare la polvere dalla superficie con un panno.
- Spruzzare sulla superficie un detergente universale **non aggressivo** (o in alternativa del sapone neutro disciolto in acqua) e distribuirlo sulla superficie.
- Lasciare agire qualche minuto.
- Risciacquare e asciugare il prodotto con una spugna o con un panno asciutto.

Per rimuovere lo sporco ostinato e i segni superficiali si consiglia l'uso della spugna *Magic Sponge Nardi***

AVVERTENZE

Non utilizzare detergenti aggressivi e granulari o solventi perché rovinano la verniciatura superficiale dell'alluminio.

Si raccomanda di scegliere la verniciatura con trattamento speciale qualora il prodotto venga posizionato in ambienti altamente salini (ad esempio in zone balneari) e di riporre i prodotti in luoghi riparati dalle condizioni meteorologiche nei periodi invernali o di prolungato inutilizzo.

ALUMINIUM

Aluminium is a very hard-wearing material, used for large table frames and contract table bases. It is versatile, easily sanitized and can be 100% recycled countless times while maintaining its structural properties.

Aluminium can be painted in two different ways to suit outdoor environments:

- **Standard painting:** epoxy primer + polyester outdoor paint.
- **Painting with special treatment** (only available for some products): additional anodizing treatment before standard painting (epoxy primer + polyester outdoor paint). Anodizing allows metal to acquire a protective oxide layer that provides moderate thermal insulation and protects against typical corrosion of highly saline environments. In some products, anodizing is replaced by cathodesis, a pre-painting treatment that gives aluminium considerable resistance to corrosion, which is often caused by chemical and environmental agents.

HOW TO CLEAN IT

Proceed as follows:

- Remove any dust from the surface with a cloth.
- Spray the surface with a **non-aggressive universal detergent** (or alternatively with neutral soap dissolved in water) and spread it over the surface.
- Leave it to work for a few minutes.
- Rinse and dry the product with a sponge or dry cloth.

*To remove stubborn dirt and surface marks, we recommend using the **Magic Sponge Nardi****.*

WARNINGS

Do not use aggressive granular detergents or solvents, as they will ruin the surface paint of the aluminium.

We recommend choosing a specially treated paint if the product is to be placed in a highly saline environment (e.g. in seaside areas), and storing products in a place protected against harsh weather conditions during winter or when they are not used for long periods.

LAMINATO

Il laminato è un materiale multistrato compatto, omogeneo e non poroso, facilmente igienizzabile, che viene solitamente utilizzato per i piani dei tavoli contract.

Abbiamo diversi tipi di piani in laminato:

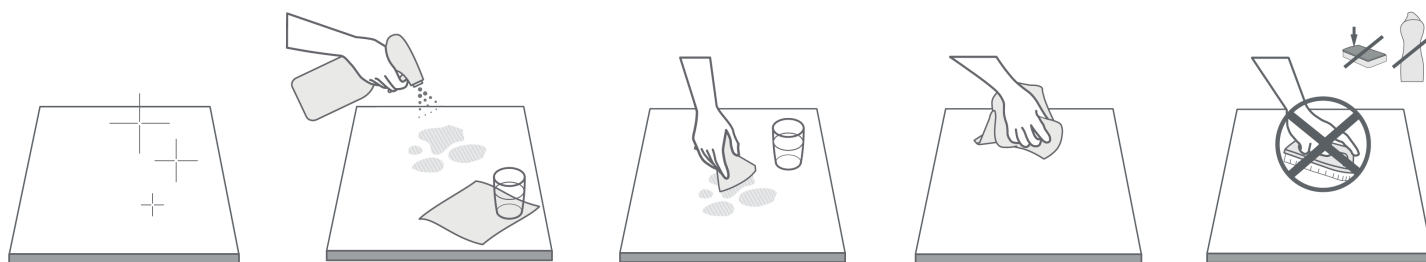
- **Laminato HPL:** composti di fibra di cellulosa impregnata con resine termoindurenti, sottoposti a un processo di alta pressione.
- **Solid Core:** composti di fibra di cellulosa impregnata con resine termoindurenti, sottoposti a un processo di alta pressione. Il Solid Core ha la caratteristica di avere il "core" (la parte centrale) dello stesso colore della superficie del piano.
- **Fenix NTM:** laminato decorativo ad alta pressione realizzato con l'uso di nanoparticelle e resine acriliche che rendono la superficie anti-impronta, soft touch, con basso grado di riflessione della luce e resistente ai graffi.

COME PULIRE

Pulire la superficie regolarmente.

Procedere nel seguente modo:

- Rimuovere la polvere con un panno umido e acqua tiepida o con un detergente delicato (non abrasivo e non altamente alcalino) per evitare di rigare la superficie.
- In caso di macchie più ostinate usare detergenti domestici non abrasivi.
- In caso di macchie secche o incrostate, si consiglia l'uso di **Magic Sponge Nardi**** o di un panno morbido.
- Sciacquare abbondantemente con acqua tiepida pulita per rimuovere il detersivo
- Asciugare con un panno pulito
- Non utilizzare creme e spugne abrasive o spazzole con setole dure



LAMINATE

Laminate is a compact, uniform, non-porous and easily sanitised multilayer material that is usually used for contract tabletops.

We have different types of laminate tops:

- **HPL laminate:** made of cellulose fibre impregnated with thermosetting resins, subjected to a high-pressure process.
- **Solid Core:** made of cellulose fibre impregnated with thermosetting resins, subjected to a high-pressure process. Solid Core has the characteristic of having the core the same colour as the surface of the top.
- **Fenix NTM:** high-pressure decorative laminate created by using nanoparticles and acrylic resins that produce an anti-fingerprint, soft touch and scratch-resistant surface with a low level of light reflection.

HOW TO CLEAN IT

Clean the surface frequently.

Proceed as follows:

- *Remove any dust with a damp cloth and warm water or with a mild detergent (non-abrasive and not highly alkaline) to avoid scratching the surface.*
- *To remove more stubborn stains, use non-abrasive household detergents.*
- *To remove dry or crusty stains, we recommend using the **Magic Sponge Nardi**** or a soft cloth.*
- *Rinse thoroughly with clean lukewarm water to remove the detergent.*
- *Dry with a clean cloth.*
- *Do not use abrasive creams and sponges or brushes with hard bristles.*

La tabella seguente mostra i metodi di pulizia più adatti ai diversi tipi di sporco (vedi pagina successiva).

**TIPO DI SPORCO E
CONSIGLI PER LA PULIZIA
DEI PIANI LAMINATI**

Sciroppo - succo di frutta - marmellata - liquori - latte - tè - caffè - vino - sapone - inchiostro

> **Acqua con una spugna**

Grassi animali e vegetali - salse - sangue secco - macchie secche di vino e liquori - uova

> **Acqua fredda con sapone o detergente per la casa con una spugna**

Nero fumo - gelatina - colla vinilica e vegetale - rifiuti organici - gomma arabica

> **Acqua calda con sapone o detergente per la casa con una spugna**

Spray per capelli - olio vegetale - biro e pennarelli - fondotinta in crema e cosmetici oleosi - aloni di solvente

> **Solvente MEK, alcol denaturato, acetone con un panno di cotone**

Smalto per unghie - lacca per capelli - olio di lino

> **Acetone con un panno di cotone**

Vernice sintetica a base di olio

> **Trielina, solvente a base di nitro con un panno di cotone**

Colla neoprenica

> **Tricloroetano con un panno di cotone**

Tracce di silicone

> **Raschietto in legno o plastica, facendo attenzione a non graffiare la superficie**

Residui di calcare

> **Detergenti contenenti basse percentuali di acido citrico o acetico (massimo 10%)**

Pittura spray, graffiti e residui di adesivi

> **Thinner 3M (diluente) con panno cotone**

The following table shows the most suitable cleaning methods for different types of dirt.

**TYPE OF DIRT AND
CLEANING TIPS
FOR LAMINATE TOPS**

Syrup - fruit juice - jam - spirits - milk - tea - coffee - wine - soap - ink

> **Water with a sponge**

Animal and vegetable fats - sauces - dry blood - dry wine and spirits - eggs

> **Cold water with soap or household detergent with a sponge**

Smoke black - gelatine - vegetable and vinyl based glues, organic waste - gum arabic

> **Hot water with soap or household detergent with a sponge**

Hair spray - vegetable oil - biro and felt tip pens - wax foundations and greasy make-up - residual solvent marks

> **MEK, denatured alcohol, acetone with a cotton cloth**

Nail polish - spray lacquer - linseed oil

> **Acetone with a cotton cloth**

Synthetic oil paints

> **Trilene nitre based solvent with a cotton cloth**

Neoprene glues

> **Trichloroethane with a cotton cloth**

Traces of silicone

> **Wooden or plastic scraper, taking care not to scratch the surface**

Lime deposits

> **Detergents containing low percentages of citric or acetic acid (max. 10%)**

Spray paint, graffiti paint, sticker residues

> **3M thinner with a cotton cloth**

AVVERTENZE

- Pulire regolarmente la superficie.
- Posizionare in zone d'ombra.
- **SOSTANZE OLEOSE O ACIDE DEVONO ESSERE RIMOSSE RAPIDAMENTE DALLA SUPERFICIE.**
- Non utilizzare spugne abrasive.
- **Non utilizzare detergenti ad alto tasso di acidità, altamente alcalini o corrosivi.**
- In caso di utilizzo di solventi, il panno utilizzato deve essere perfettamente pulito per non lasciare aloni sulla superficie. Eventuali aloni possono comunque essere rimossi risciacquando con acqua calda e asciugando velocemente.
- **Evitare lucidanti per mobili e detergenti a base di cera.**
- Risciacquare e asciugare bene dopo ogni trattamento.

In caso di graffi superficiali, si indicano a seguire alcuni trattamenti specifici per i **piani in laminato FENIX**.

UTILIZZO DI MAGIC SPONGE NARDI** PER LA RIMOZIONE DEI GRAFFI SUPERFICIALI SUI PIANI LAMINATI FENIX

Strofinare delicatamente la Magic Sponge Nardi** leggermente umida sull'area in cui sono presenti i micrograffi.

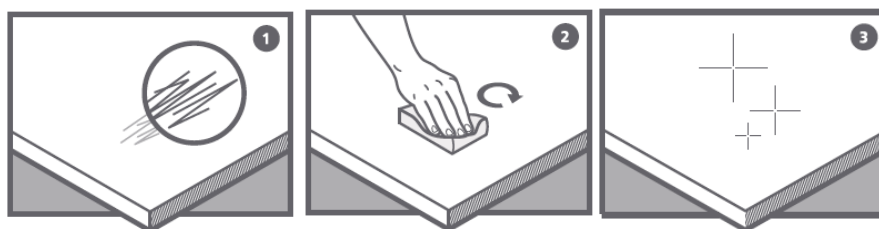
WARNINGS

- *Clean the surface frequently.*
- *Position in shaded areas.*
- **OILY OR ACIDIC SUBSTANCES MUST BE QUICKLY REMOVED FROM THE SURFACE.**
- *Do not use abrasive sponges.*
- **Do not use highly acidic, highly alkaline or corrosive detergents.**
- *If solvents are used, the cloth used must be thoroughly clean in order to avoid leaving any marks on the surface. Any marks can be removed by rinsing with warm water and drying quickly.*
- **Avoid using furniture polish and wax-based detergents.**
- *Rinse and dry thoroughly after each treatment.*

*Below you can find some specific treatments for surface scratches on **FENIX laminate tops**.*

USE OF THE MAGIC SPONGE NARDI** TO REMOVE SURFACE SCRATCHES ON FENIX LAMINATE TOPS

*Gently rub the slightly damp Magic Sponge Nardi** on the area where there are micro-scratches.*

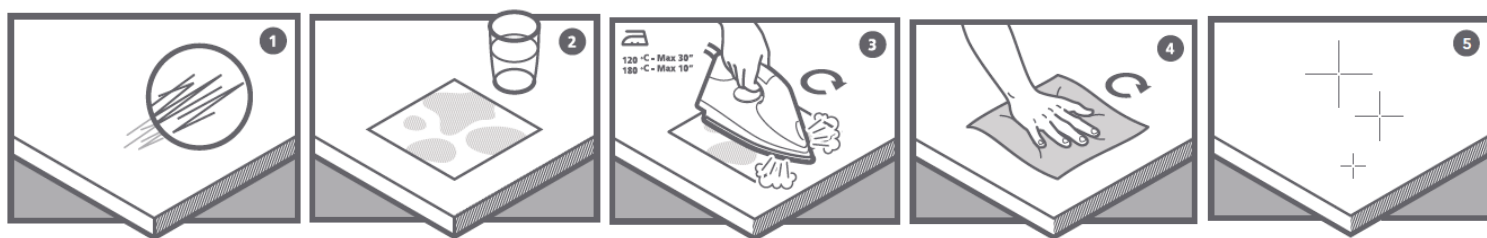


UTILIZZO DEL FERRO DA STIRO PER LA RIMOZIONE DEI GRAFFI SUPERFICIALI SUI PIANI LAMINATI FENIX

- Posizionare un foglio di carta assorbente da cucina inumidito sull'area in cui sono presenti i micrograffi.
- Posizionare il ferro da stiro caldo sulla superficie che deve essere riparata. **Non lasciare il ferro sulla superficie per più di 10 secondi alla volta.**
- Sciacquare l'area riparata con acqua tiepida e un panno in microfibra.

USE AN IRON TO REMOVE SURFACE SCRATCHES ON FENIX LAMINATE TOPS

- Place a damp sheet of absorbent kitchen paper over the area where there are micro-scratches.
- Place the hot iron on the surface to be repaired. **Do not leave the iron on the surface for more than 10 seconds at a time.**
- Rinse the repaired area with warm water and a microfibre cloth.



AVVERTENZE

Si raccomanda l'utilizzo del ferro da parte di sole persone adulte.

WARNINGS

We recommend restricting the use of the iron to adults.

VETRO

Alcuni tavoli hanno piani in vetro.

Il vetro può essere:

- **vetro extrachiaro** temperato con spessore di 6mm.

COME PULIRE

Si consiglia di eseguire la pulizia del piano in vetro ogni 7-10 giorni nel seguente modo:

- Eliminare la polvere dalle superfici con un panno.
- Spruzzare su un panno per vetri un prodotto specifico per la pulizia del vetro.
- Procedere alla pulizia con movimenti circolari, insistendo in particolare sulle macchie.
- In caso di macchie secche, provare ad ammorbidire la macchia con un po' di acqua.

AVVERTENZE

Non utilizzare spugne abrasive e/o oggetti appuntiti e taglienti come penne, braccialetti e anelli.

GLASS

Some tables have glass tops.

The glass may be:

- Tempered **extra-clear glass**: 6 mm thick

HOW TO CLEAN IT

We recommend cleaning the glass top every 7-10 days as follows:

- *Remove any dust from the surface with a cloth.*
- *Spray a specific glass-cleaning product on a cloth suitable for glass.*
- *Clean the top by making circular movements, concentrating on any stains.*
- *For dry stains, try softening the stain with a little water.*

WARNINGS

Do not use abrasive sponges, and avoid contact with sharp, pointed objects such as pens, bracelets and rings.

TESSUTI

Il catalogo Nardi suddivide i tessuti in categorie:

- **Tessuti Sintetici (lettini)**
- **Tessuti (cuscini)**
- **Tessuti Cover**
- **Cuscini Trill Termoformato**

Tutti i nostri tessuti sono lavabili, ma esistono condizioni di lavaggio diverse a seconda della tipologia di tessuto.

LEGENDA DEI SIMBOLI DEL LAVAGGIO DISPONIBILE A PAG.13

TESSUTO SINTETICO (lettini)

Tessuto in filo di poliestere rivestito in pvc. Usato per i lettini.

COME PULIRE

Per una pulizia efficace:

- Lavare il prodotto con acqua per rimuovere lo sporco e la polvere superficiale.
- Spruzzare sulla superficie un detergente universale **non aggressivo**.
- Lasciare agire il prodotto per qualche minuto, quindi passare con un panno umido o una spugna.
- Usare uno spazzolino da denti per rimuovere lo sporco negli spazi piccoli.
- Sciacquare con abbondante acqua ed asciugare con un panno asciutto.

AVVERTENZE

Durante la pulizia non utilizzare detersivi aggressivi e/o materiali abrasivi che possono graffiare la superficie.

FABRICS

In the Nardi catalogue, fabrics are divided into categories:

- **Synthetic fabrics (sunloungers)**
- **Fabrics (cushions)**
- **Cover fabrics**
- **Thermoformed Trill cushions**

All our fabrics are washable, but different washing instructions must be followed depending on the type of fabric.

KEY TO WASHING SYMBOLS FOR FABRICS AVAILABLE AT PAGE 13

SYNTHETIC FABRICS (sunloungers)

Fabric is made of polyester fibre, with a pvc coating. Used for sunloungers.

HOW TO CLEAN IT

For effective cleaning:

- *Wash the product with water to remove any surface dirt and dust.*
- *Spray the surface with a **non-aggressive** universal cleaner.*
- *Leave the product to work for a few minutes, then wipe it with a damp cloth or sponge.*
- *Use a toothbrush to remove dirt from small spaces.*
- *Rinse with plenty of water and dry it with a dry cloth.*

WARNINGS

When cleaning, do not use aggressive detergents and/or abrasive materials that may scratch the surface.

TESSUTI (cuscini)

FABRICS (cushions)

Caratteristiche e trattamenti dei tessuti.

Fabric features and their treatments.

TESSUTO FABRIC	SOLIDITÀ ALLA LUCE LIGHT FASTNESS	TRATTAMENTI TREATMENTS	COME PULIRE HOW TO CLEAN IT
Tessuto Acrilico (tinto filo) <i>Acrylic fabric (yarn-dyed)</i>	5/8	antimacchia, antimuffa <i>dirt repellent and anti-mould</i>	
Tessuto Acrilico Stampato <i>Acrylic fabric with digital print</i>	6	-	
Tessuto Acrilico Tinto Massa <i>Mass dyed acrylic fabric</i>	7/8	idrorepellente, antimacchia, antimuffa <i>water repellent treatment, dirt repellent and anti-mould treatment</i>	
Tessuto Acrilico Tinto Massa per Komodo Ombra <i>Mass dyed acrylic fabric for Komodo Ombra</i>	7-8/8	idrorepellente, antimacchia, antimuffa <i>water repellent treatment, dirt repellent and anti-mould treatment</i>	
Tessuto Acrilico Sunbrella® <i>Sunbrella® acrylic fabric</i>	8/8	idrorepellente, antimacchia, antimuffa (*trattamento laminato su richiesta) <i>water repellent treatment, dirt repellent and anti-mould treatment (*laminated treatment available on request)</i>	 <i>(*trattamento laminato / *laminated treatment)</i>
Tessuto Acrilico Riciclato Sunbrella® <i>Recycled Sunbrella® acrylic fabric</i>	8/8	trattamento Non PFAS idrorepellente, antimacchia <i>non-PFAS water-repellent, stain-proof treatment</i>	
TECH	6	idrorepellente, antimacchia, antimuffa, inifugo e antibatterico <i>the treatment makes the coating: water repellent and resistant to staining, resistant to mold, fire retardant and antibacterial</i>	
Tessuto 100% Olefin <i>100% olefin fabric</i>	7/8	antimacchia, antimuffa <i>dirt repellent and anti-mould treatment</i>	
Tessuto 100% Olefin Idrorepellente <i>100% olefin fabric water-repellent</i>	7/8	trattamento con resina poliuretanic/a acrilica, idrorepellente <i>treatment with polyurethane/acrylic resin, water repellent</i>	
Telo Mare Net Lounge	4/5	Trattamento IDH <i>IDH treatment</i>	 <i>(programma delicati / delicates programme)</i>

AVVERTENZE

- **TESSUTO ACRILICO (tinto filo)** : variazioni di colore sono da ritenersi standard nei tessuti acrilici (tinto filo). Posizionare in zone d'ombra
- **TESSUTO ACRILICO RICICLATO SUNBRELLA®**: Il tessuto rigenerato Sunbrella può presentare delle variazioni di colore dovute all'utilizzo di materiale riciclato
- **TESSUTO ACRILICO SUNBRELLA® con Trattamento Laminato** : il tessuto è accoppiato internamente con un film in poliuretano che lo rende impermeabile. La parte accoppiata in poliuretano non deve essere esposta al sole. Applicabile su richiesta con quantità minima su tessuti acrilici Sunbrella®.
- **TESSUTO ACRILICO TINTO MASSA PER KOMODO OMBRA** : il tessuto Velo deve essere impiegato solo come telo-parasole. La maglia larga permette l'aerazione e allo stesso tempo crea una zona d'ombra sottostante ma non trattiene l'acqua.
- **TECH** : alla base dei cuscini seduta komodo TECH panama viene accoppiata una rete a maglia larga in poliestere per permettere la traspirazione.

TESSUTI COVER

Telo per copertura mobili da esterno con chiusura a strappo.

Materiale: 56% poliestere e 44% poliuretano, solidità alla luce 7/8, trattamento idrorepellente, antimacchia, antimuffa e antibatterico.

Disponibile in 4 misure:

- **COVER SMALL** (4/6 sedute / divano 1 elemento)
- **COVER MEDIUM** (2/4 lettini)
- **COVER LARGE** (divano 2 elementi / tavolo 140)
- **COVER EXTRALARGE** (divano 3 elementi / tavolo 210)

COME PULIRE

Lavabile a 95° con detergente neutro.



WARNINGS

- **ACRYLIC FABRIC (yarn dyed)** : colour variations are to be considered standard in (yarn-dyed) acrylic fabrics. Position in shaded areas.
- **RECYCLED SUNBRELLA® ACRYLIC FABRIC**: The Sunbrella regenerated fabric may vary in color due to the use of recycled material.
- **SUNBRELLA® ACRYLIC FABRIC with Laminate treatment** : the fabric is bonded with polyurethane film that makes it waterproof. The polyurethane laminated surface should not be exposed to direct sunlight. Applicable on Sunbrella® acrylic fabrics on request with a minimum quantity.
- **MASS DYED ACRYLIC FABRIC FOR KOMODO OMBRA** : Velo fabric should only be used for sunshades. Its wide mesh allows ventilation while creating a shaded area below, but it does not retain water.
- **TECH** : at the bottom of the komodo seat cushions, made with TECH panama, the fabric is a polyester wide mesh to allow breathability.

COVER FABRICS

Cover for outdoor furniture with hook and loop closure.

Material: 56% polyester and 44% polyurethane, 7/8 light fastness, the treatment makes the coating: water repellent, and resistant to staining, resistant to mold and antibacterial.

Available in 4 sizes:

- **COVER SMALL** (4/6 seats / sofa 1 element)
- **COVER MEDIUM** (2/4 sunloungers)
- **COVER LARGE** (sofa 2 elements / table 140)
- **COVER EXTRALARGE** (sofa 3 elements / table 210)

HOW TO CLEAN IT

Washable at 95° with neutral detergent



CUSCINI TRILL TERMOFORMATO

La termoformatura è un procedimento che permette di accoppiare più supporti sintetici tra di loro mediante uno stampo e colle termoplastiche.

Tessuto Acrilico tinto in massa: 100% fibra acrilica tinto in massa, solidità alla luce 7-8/8, lavabile a 30°, trattamento idrorepellente, antimacchia, antimuffa.
IMBOTTITURA

Poliuretano espanso rivestito da una membrana TPU waterproof. Densità 40 kg/m³.

COME PULIRE



THERMOFORMED TRILL CUSHIONS

Thermoforming is a process whereby several synthetic layers are joined together using a mould and thermoplastic glues.

Solution Dyed Acrylic Fabric: 100% acrylic fiber mass dyed, 7-8/8 light fastness, washable at 30°, water repellent treatment, dirt repellent and anti-mould treatment.

PADDING

Polyurethane foam with a TPU waterproof membrane coating. Density 40 kg/m³.

HOW TO CLEAN IT



LEGENDA

DEI SIMBOLI DI LAVAGGIO DEI TESSUTI

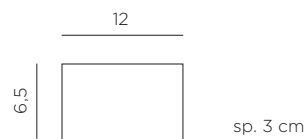
KEY

TO WASHING SYMBOLS FOR FABRICS

	Lavare a mano in acqua fredda	<i>Hand wash in cold water</i>
	Il tessuto può essere lavato in lavatrice alla temperatura massima indicata di 30°C	<i>The fabric can be machine washed at a maximum temperature of 30 °C</i>
	Il tessuto può essere lavato in lavatrice alla temperatura massima indicata di 40°C	<i>The fabric can be machine washed at a maximum temperature of 40 °C</i>
	Il tessuto può essere lavato in lavatrice alla temperatura massima indicata di 95°C	<i>The fabric can be machine washed at a maximum temperature of 95 °C</i>
	Il tessuto non può essere lavato a secco	<i>The fabric cannot be dry cleaned</i>
	Il lavaggio a secco può essere fatto con Percloroetilene, un solvente normalmente in uso	<i>The fabric can be dry cleaned with Perchloroethylene, a commonly used solvent</i>
	Non può essere lavato a secco e non può essere usato il solvente Percloroetilene	<i>The fabric cannot be dry cleaned and Perchloroethylene solvent cannot be used</i>
	Il tessuto può essere sottoposto a qualsiasi tipo di candeggio	<i>The fabric can be bleached with any type of bleach</i>
	Non effettuare il candeggio	<i>Not to be bleached</i>
 	Il tessuto può essere asciugato con l'asciugatrice. Il puntino sta ad indicare la temperatura massima a cui il capo può essere asciugato: un puntino significa basse temperature	<i>The fabric can be dried in a tumble dryer. The dot indicates the maximum temperature at which the garment can be dried: one dot means low temperatures</i>
	Il tessuto non può essere asciugato con l'asciugatrice	<i>The fabric cannot be dried in a tumble dryer</i>
	Asciugatura verticale all'aperto senza strizzare né centrifugare	<i>Dry vertically outdoors without wringing or spinning</i>
 	Il tessuto può essere stirato. I pallini stanno ad indicare la temperatura: un pallino significa che non bisogna superare i 110°C e non usare il vapore; due pallini significa che si può stirare con temperatura massimo a 150° e con il vapore.	<i>The fabric can be ironed. The dots indicate the temperature: one dot means that you must not exceed 110 °C, and do not use steam; two dots means that it can be ironed with a maximum temperature of 150° and with steam.</i>
	Il tessuto non può essere stirato	<i>The fabric cannot be ironed</i>

MAGIC SPONGE NARDI

Ref. 39102.00.020



SPUGNA PULENTE RIUTILIZZABILE

Rimuove i segni e lo sporco ostinato dagli arredi da esterno in polipropilene (PP) e alluminio (AL)

REUSABLE CLEANING SPONGE

Removes marks and stubborn dirt from polypropylene (PP) and aluminium (AL) outdoor furniture

0,006

50 0,028 m³ imballo cartonato - pz e volume in m³
carton packing - pcs and volume in cbm

1000 pz

COME USARE

1. BAGNARE la spugna in acqua e strizzare l'acqua in eccesso
2. STROFINARE delicatamente la zona interessata
3. ASCIUGARE il prodotto Nardi con un panno asciutto

AVVERTENZE

Magic Sponge Nardi dopo diversi utilizzi tende a consumarsi.
Non utilizzare con detersivi e candeggine. Tenere fuori dalla portata di bambini.

HOW TO USE

1. *SOAK the sponge in cold water and wring out excess water*
2. *gently RUB over the affected area*
3. *DRY the Nardi product with a dry cloth*

WARNINGS

Magic Sponge Nardi will wear out after sever uses. Do not use with detergents and bleaches. Keep out the reach of children.

Properties	Standard	Values
Compressive strenght	EN ISO 3386-1	>9KPa
Tensile strength	EN ISO 1798	>130kPa
Elongation at break	EN ISO 1789	>20%

COMPOSIZIONE:

Resina melamminica espansa

- La resina Melamminica è prodotta senza l'utilizzo di idrocarburi alogenati.

COMPOSITION:

Melamine resin foam

- Melamine Foam is produced without the use of halogenated hydrocarbons.